

ARTICLE SPECIFICATION

GENERAL SPECIFICATIONS

ARTICLE - NUMBER :71.186.17 -3 Dz
DESCRIPTION :Screw Cap PP28S with pouring spout
ARTICLE - WEIGHT :appr. 4,8 g
DRAWING DATED :10.04.2006
RESIN :see specification 11.186.07 Dz and 12.595.17
COLOUR :see specification 11.186.07 Dz and 12.595.17
PROCESS OF PRODUCTION :injection moulding/assembled

ARTICLE CONSISTS OF :

PART1:ARTICLE-NUMBER	:11.186.07 Dz	DESCRIPTION: -Screw Cap PP28S
PART2:ARTICLE-NUMBER	:12.595.17	DESCRIPTION: Pouring spout for bottleneck innerdiameter of 19,4 mm

PACKAGING:

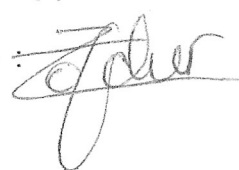
The articles are packed into PE-bags, which are closed and placed in carton boxes.
The pallets are wrapped with plastic foil.

Pieces per carton: 3000 pcs. Size of carton : 589x389x330(h)mm
Cartons per pallet: 24 pcs. Size of pallet : 1200x800x2130(h)mm

REMARKS:

ENCLOSED: material-specification technical drawing

Created by :  Date: 15/06/2007

Approved by :  Date: 15/06/2007

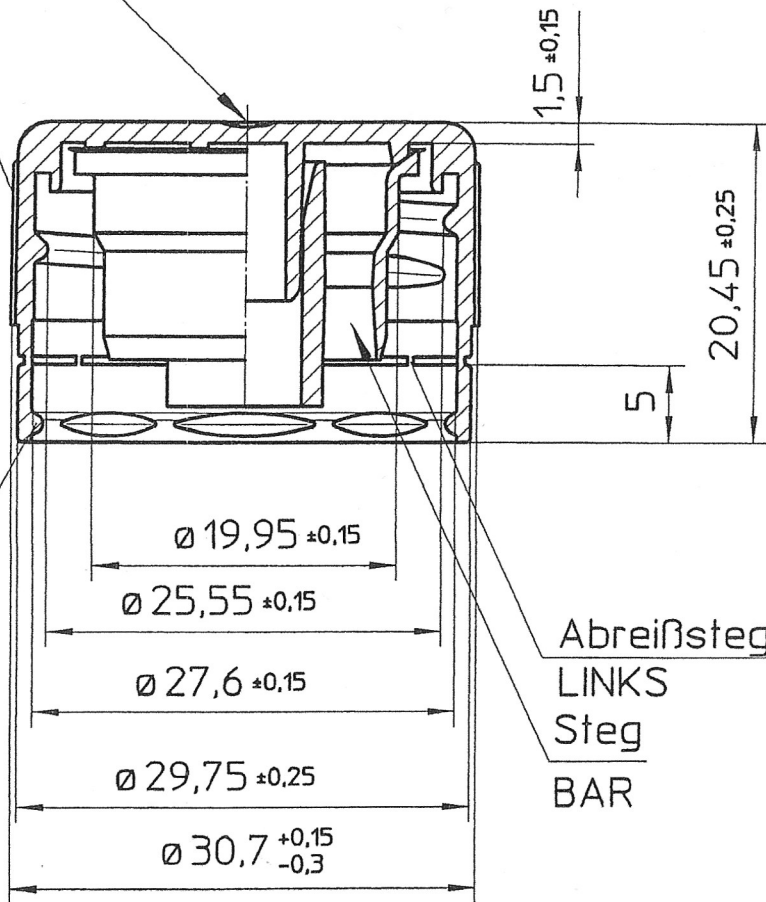
Diese Zeichnung (Modell) ist unser Eigentum. Jede
 Vervielfältigung, Verwertung oder Weitergabe an
 3. Personen ohne unsere ausdrückliche Zustimmung
 ist strafbar und wird gerichtlich verfolgt

Gewindesteigung: 3,63 mm (7G/1")
 PITCH OF THREAD: 3,63 mm (7G/1")^F

Anspritzpunkt
 INJECTION POINT

120 Rillen
 120 GROOVES

8 Haltenoppen
 8 RATCHETS



Abreißstege
 LINKS
 Steg
 BAR

Material: PE/PE

Name	OTTO
Datum	10.04.2006
geprüft	OTTO
Maßstab	2:1
Freimaße	DIN 16 901
Ersatz für	Zng.v.23.11.1998
Ersetzt d.	
Blatt	von
Freiq.QW-L	10.04.06

71.186.17-3 Dz

Verschraubungsgarnitur
 CAP/POURING SPOUT ASSEMBLY
 PP 28 S
 (11.186.07 Dz + 12.595.17)

Arbeitskopie - Dokument
 nicht im Änderungsdienst

ARTICLE SPECIFICATION

GENERAL SPECIFICATIONS

ARTICLE - NUMBER :12.595.17
DESCRIPTION :Pouring spout for bottleneck inner diameter 19,4 mm
ARTICLE - WEIGHT :appr. 1,2 g
DRAWING DATED :27.04.2006
RESIN :HDPE with EP-compliance (for example: Purell ACP 6541A) ~ 70 %
LDPE with EP-compliance (for example: Purell PE 1840-H) ~ 29%
+ HP7051/05E ~ 1 %
COLOUR :transparent
PROCESS OF PRODUCTION :injection moulding
ARTICLE CONSISTS OF :---

PART1:ARTICLE-NUMBER :	DESCRIPTION:
PART2:ARTICLE-NUMBER :	DESCRIPTION:

PACKAGING:

The articles are packed into PE-bags, which are closed and placed in carton boxes.
The pallets are wrapped with plastic foil.

Pieces per carton: 5500 pcs. Size of carton :385x385x325(h)mm

Cartons per pallet: 36 pcs. Size of pallet :1200x800x2100(h)mm

REMARKS:

ENCLOSED: material-specification technical drawing

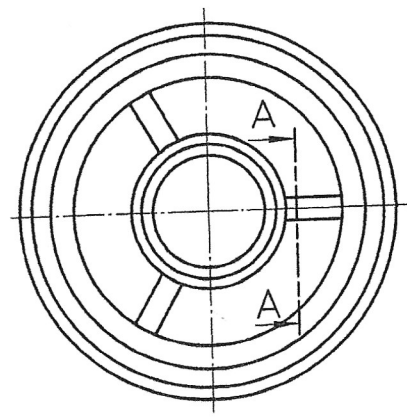
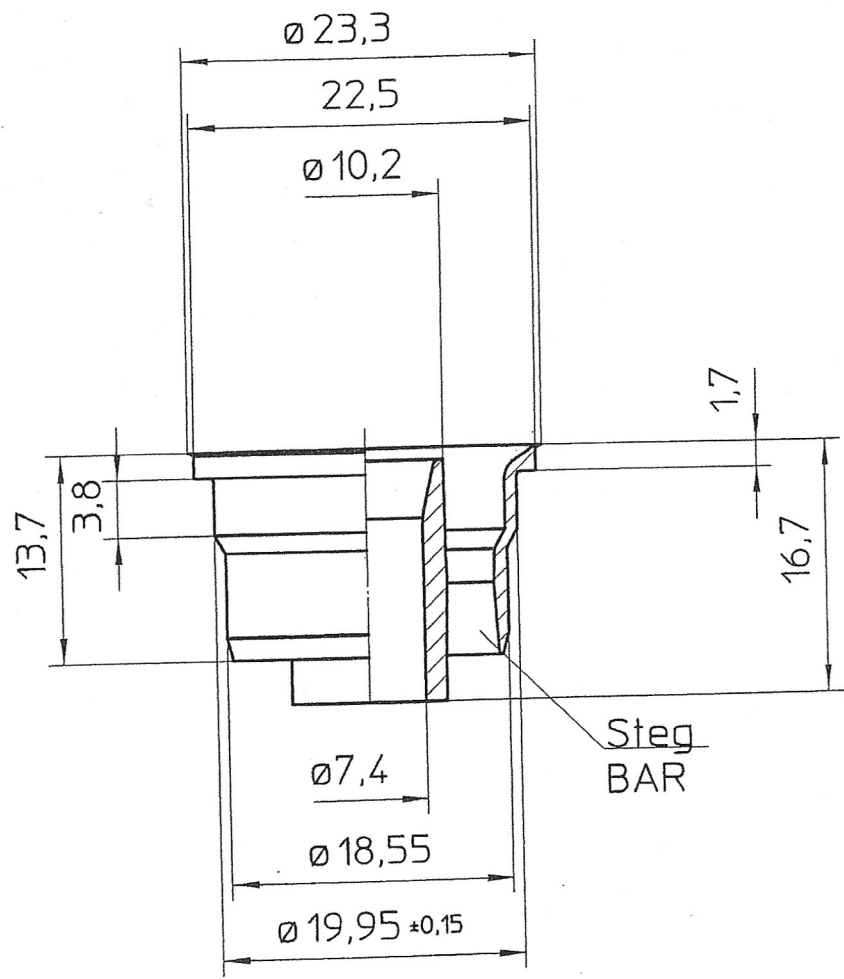
Created by : *N. d. d. d. d.* Date: 27/04/2006

Approved by : *Allen* Date: *27.04.2006*

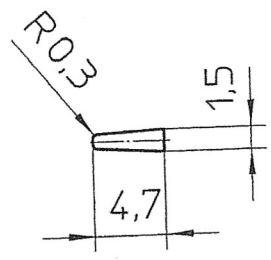
Diese Zeichnung (Modell) ist unser Eigentum. Jede Vervielfältigung, Verwertung oder Weitergabe an 3. Personen ohne unsere ausdrückliche Zustimmung ist strafbar und wird gerichtlich verfolgt

4 3 2 1

F
E
D
C
B
A



Schnitt A-A
SECTION A-A



Material: HDPE/LDPE
Oberfläche: glatt

Name	OTTO
Datum	27.04.2006
geprüft	OTTO
Maßstab	2:1
Freimaße	m DIN ISO 2768 Teil 1
Ersatz für	Zng.v.23.12.98
Ersetzt d.	
Blatt	von
Freiq.QW-L	<i>[Signature]</i>

12.595.17

Ausgießer mit Schwallbremse
Pouring SPOUT

Arbeitskopie - Dokument
nicht im Änderungsdienst